

# RAPPORT ANNUEL 2020



[haulotte.com](https://haulotte.com)

**Haulotte**   
LET'S DARE TOGETHER



# SOMMAIRE

<b>PRÉSENTATION</b>	<b>04-05</b>
<b>MÉTIER S - MARCHÉS</b>	<b>06-07</b>
<b>OFFRE GLOBALE</b>	<b>08-11</b>
<b>CHIFFRES CLÉS</b>	<b>12-13</b>
<b>AMBITION, STRATÉGIE &amp; VALEURS</b>	<b>14-15</b>
<b>GOUVERNANCE</b>	<b>16-17</b>
<b>FAITS MARQUANTS 2020</b>	<b>18-21</b>
<b>LA VIE DU TITRE HAULOTTE</b>	<b>22-23</b>



Haulotte Group est l'un des leaders mondiaux de matériels d'élévation de personnes et de charges. Le groupe conçoit, construit et commercialise une large gamme de produits dont le cœur de gamme est la nacelle et le chariot télescopique.

**1985**  
 Pierre Saubot prend le contrôle de l'ensemble Pinguely-Haulotte auprès de l'entreprise Creusot-Loire

**1986**  
 H46N - 1<sup>ère</sup> nacelle conçue et commercialisée sous la marque « Haulotte »

**1998**  
 Introduction en bourse

**2005**  
 Le nom du Groupe et le logo changent. « Pinguely-Haulotte » devient « Haulotte Group »

**2007**  
 Haulotte élargit son offre produits, avec une gamme de chariots télescopiques nommée HTL

**2014**  
 Lancement des gammes RTJ et RTJ PRO, avec la nacelle articulée 16 m

**2015**  
 Haulotte fête ses 30 ans

**2018**  
 Lancement de la gamme PULSEO GENERATION avec la première nacelle articulée électrique tout-terrain : HA20LE PRO

**2019**  
 Haulotte pose la 1<sup>ère</sup> pierre de son nouveau siège H3



FAMILLES DE PRODUITS D'ÉLEVATION DE PERSONNES



FILIALES VENTE & SERVICE



SERVICES INTEGRÉS



GAMMES DE CHARIOTS TÉLESCOPIQUES



SITES INDUSTRIELS



COLLABORATEURS



CHIFFRE D'AFFAIRES



# NOS MÉTIERS



## CONCEPTION ET ASSEMBLAGE

Nos facteurs-clés de succès sont l'**INNOVATION**, la **R&D**, le **MARKETING**.

Des équipes dédiées sur les phases de conception anticipent les exigences et les besoins afin de **concevoir** des **produits**, des **accessoires** et des **services en adéquation avec les attentes clients**.

## DISTRIBUTION

Un réseau de vente et service qui s'appuie sur **21 filiales et bureaux** répartis sur les marchés stratégiques, ainsi que sur un réseau de distributeurs contribuant à couvrir **plus de 150 pays**.

## LOCATION

Une activité complémentaire dans notre stratégie nous permet **d'asseoir notre marque sur certains marchés** et d'affiner le besoin des utilisateurs finaux.



# NOS MARCHÉS



## MACHINES SPÉCIALES & SOLUTIONS MILITAIRES

Haulotte propose une offre complémentaire aux gammes standards pour satisfaire les demandes spéciales en apportant des solutions sur-mesure pour des applications militaires ou civiles.



## INDUSTRIES

Nos clients industriels travaillent dans des métiers très diversifiés comme les industries logistiques, manufacturières, aéroportuaires, la maintenance ou la grande distribution. Grâce à l'étendue de son offre, Haulotte est en mesure de leur apporter des solutions personnalisées.

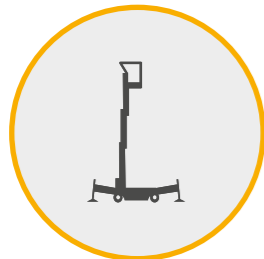
## LOUEURS DE MATÉRIELS

Ils sont les partenaires privilégiés de notre développement grâce à leur expertise produits, la connaissance approfondie des besoins de leurs clients et leur réseau d'agences.





## ÉLÉVATION DE PERSONNES



### PUSH-AROUNDS

de 7 à 14 m



### MÂTS VERTICAUX

de 6 à 10 m



### CISEAUX

tout-terrain  
ou électriques  
de 6 à 18 m



### NACELLES ARTICULÉES

tout-terrain ou électriques  
de 12 à 41 m



### NACELLES TÉLESCOPIQUES

de 14 à 43 m



### NACELLES LÉGÈRES

tractées de 10 à 19 m  
légères de 13 à 16 m

## ÉLÉVATION DE CHARGES



### COMPACT

charges de 3,2 t à 4 t  
jusqu'à 10 m



### GRANDES HAUTEURS

charges de 3,6 t à 4 t  
jusqu'à 17 m



### GROS TONNAGES

charges de 5,2 t  
jusqu'à 10 m



Nous concevons des **solutions de financement** qui correspondent aux besoins de nos clients, et proposons des **solutions flexibles et sur-mesure** lorsque cela est nécessaire.

Grâce à notre longue expérience dans le secteur de la Construction et de l'Industrie, nous pouvons mettre en œuvre de nouvelles solutions pour structurer des offres de financement.



Les **services Haulotte** ont été conçus pour **répondre à vos besoins tout au long de la durée de vie des machines**. Présent sur les cinq continents, notre groupe s'appuie sur un réseau d'experts après-vente implanté stratégiquement à travers le monde pour assurer un service de proximité rapide et efficace.

En fournissant à la fois un **support humain** et des **outils en ligne**, nous accompagnons nos clients dans l'**optimisation du coût total de possession**.





## 1

### CONTRATS DE SERVICE

Répondre au mieux aux besoins des clients, qu'il s'agisse de machines neuves ou d'occasion. Les contrats de service permettent de profiter de l'expertise des équipes techniques pour la maintenance préventive, l'extension de garantie ou encore les visites périodiques réglementaires.



## 3

### SUPPORT TECHNIQUE

Conçu pour fournir un support efficace et réactif, le réseau technique Haulotte est disponible par téléphone, sur site ou dans nos centres techniques. Nos solutions en ligne permettent aussi de réduire les temps d'immobilisation des machines !

## 2

### PIÈCES DE RECHANGE D'ORIGINE

Seules les pièces de rechange d'origine Haulotte sont conçues pour s'adapter parfaitement aux machines. Elles sont testées pour maximiser la sécurité des utilisateurs et optimiser la durée de vie et la valeur résiduelle des matériels. La chaîne logistique Haulotte optimise l'ensemble du processus, du devis à la livraison. Gestion 24h/24h des commandes en ligne !



## 4

### FORMATION

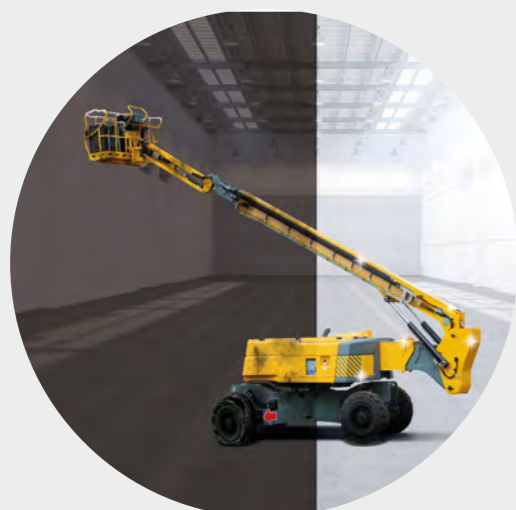
La gestion des compétences est un enjeu quotidien pour les entreprises, Haulotte répond dans sa globalité, du diagnostic au suivi post-formatif en passant par l'adaptation des contenus. Les formations Haulotte Service accompagnent la montée en compétences des équipes pour garantir un taux d'utilisation des machines optimisé et donc une meilleure rentabilité. Les formations sont dispensées dans la langue du client, qu'elles soient digitales ou sur site.



## 5

### RECONDITIONNEMENT

Offrir une deuxième jeunesse aux équipements est financièrement attrayantes, les solutions de reconditionnement prolongent la durée de vie des machines de manière significative. Qu'il s'agisse d'un rafraîchissement, d'une remise en état ou de la modernisation du matériel, pour un minimum d'investissement, l'équipement retrouve son plein potentiel et bénéficie d'une valeur résiduelle plus élevée.

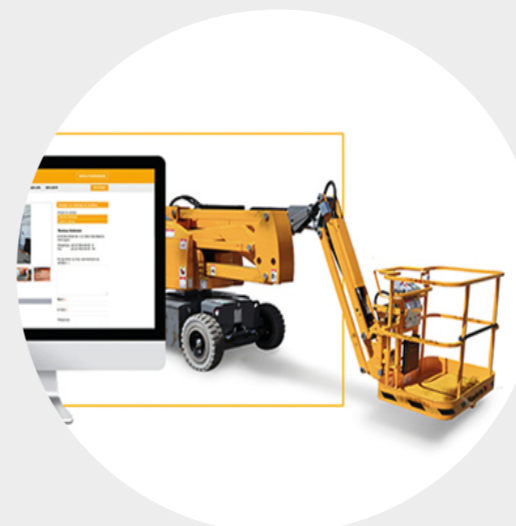


## 6

### MATÉRIEL D'OCCASION

Les équipements d'occasion permettent de constituer ou d'agrandir une flotte avec un coût d'investissement réduit pour un meilleur retour sur investissement. Haulotte a mis en place des processus de contrôle stricts afin de garantir la qualité des équipements d'occasion mis en vente.

De la nacelle ciseaux au chariot télescopique, en passant par les nacelles articulées et les mâts verticaux, le client trouve facilement et rapidement la prochaine machine d'occasion en fonction de ses besoins et de son budget !



## ÉVOLUTION DU CHIFFRE D'AFFAIRES EN M€



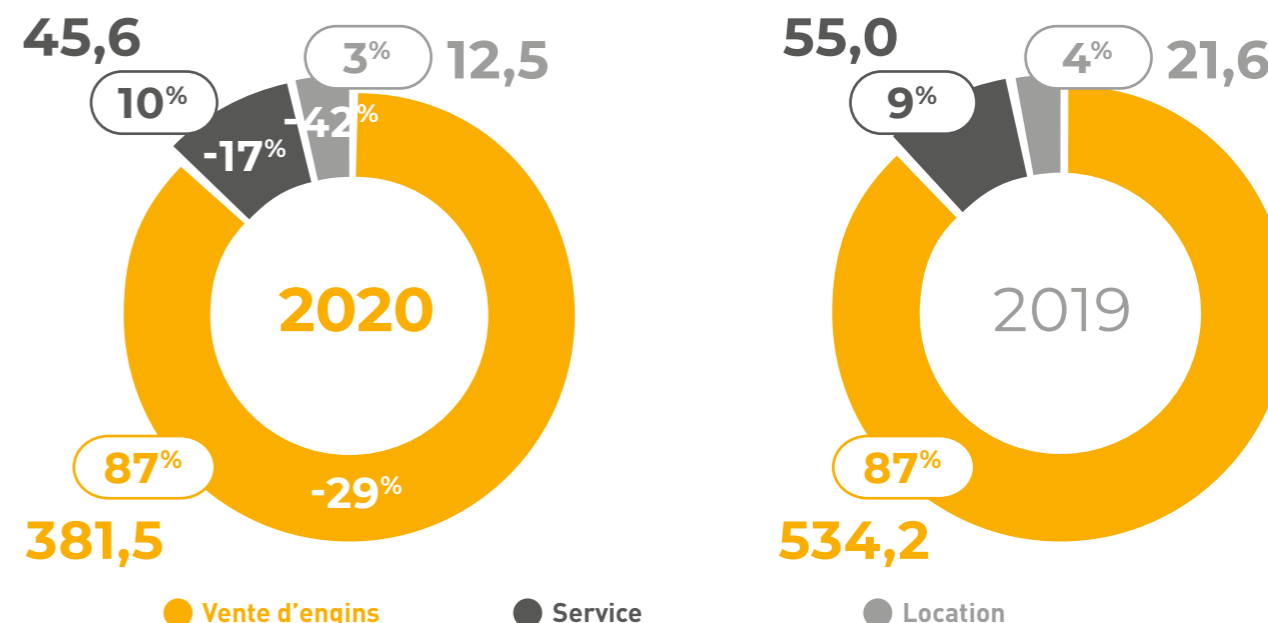
\* hors application d'IAS 29 & IFRS 16

## CHIFFRE D'AFFAIRES



## RÉPARTITION DU CHIFFRE D'AFFAIRES PAR SECTEUR D'ACTIVITÉ EN M€

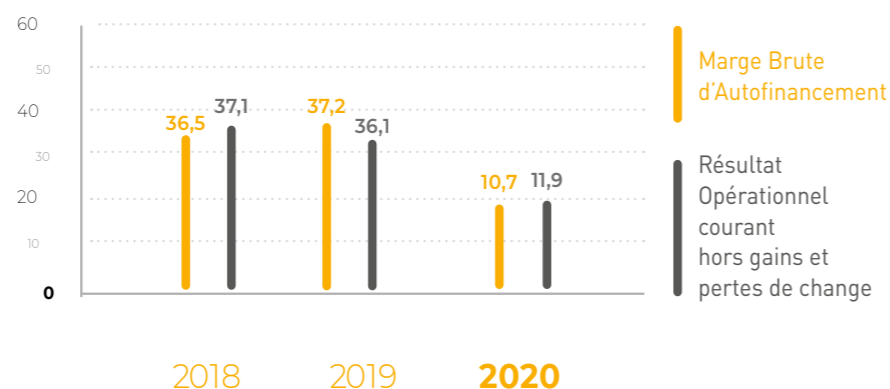
hors IAS29 et hors IFRS16



## ÉVOLUTION DU RÉSULTAT OPÉRATIONNEL COURANT ET ÉVOLUTION DE LA MBA EN M€

hors gains et pertes de change

hors IAS29 et hors IFRS16



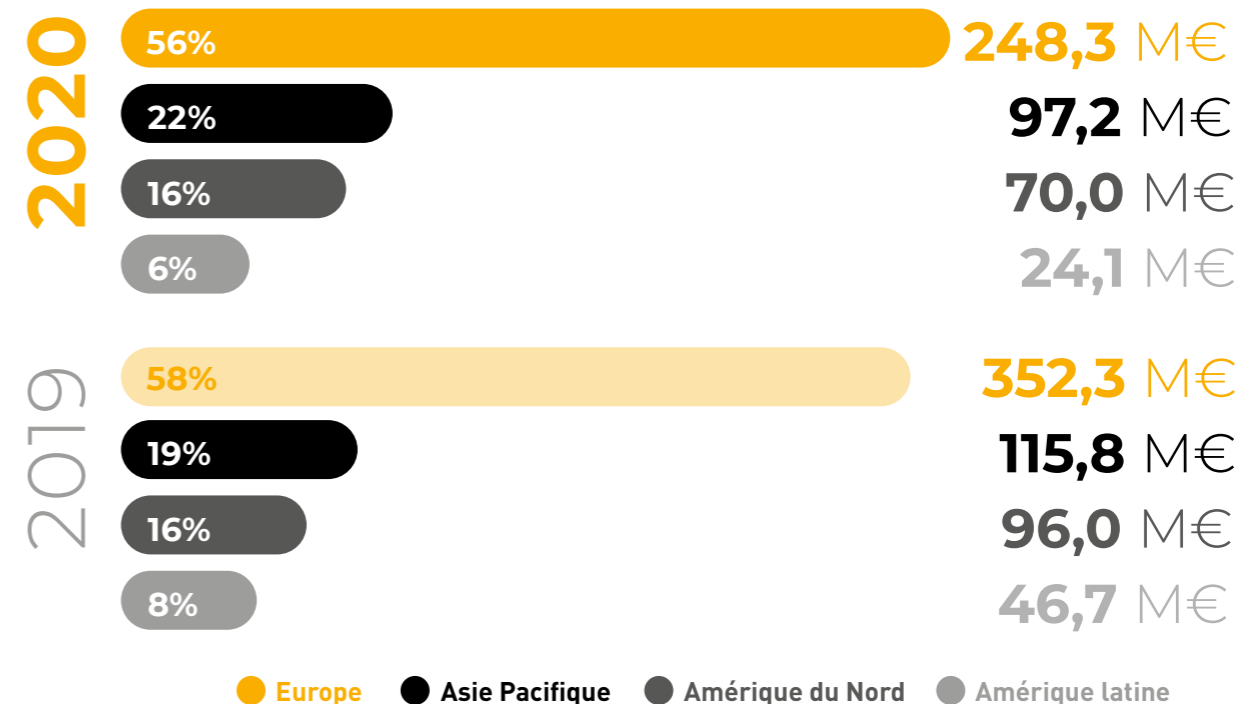
## COMPTE DE RÉSULTAT RÉSUMÉ EN M€

hors IAS29 et hors IFRS16

EN M€		GLOBAL	
		2020	2019
HORS IAS 29 & HORS IFRS 16	CHIFFRE D'AFFAIRES	439,6	610,8
	RÉSULTAT OPÉRATIONNEL COURANT HORS GAINS ET PERTES DE CHANGE	11,9	36,1
	RÉSULTAT OPÉRATIONNEL	3,2	29,0
	RÉSULTAT NET	(27,4)	17,7
IMPACT IFRS 16 ET IAS 29 SUR LE RÉSULTATS NET		1,4	1,8
RÉSULTAT NET DE L'ENSEMBLE CONSOLIDÉ		(26,0)	19,5

## RÉPARTITION DU CHIFFRE D'AFFAIRES PAR ZONE GÉOGRAPHIQUE EN M€

hors IAS29 et hors IFRS16



# NOTRE AMBITION

DEVENIR LE PROMOTEUR DE SOLUTIONS  
DE TRAVAIL EN HAUTEUR LES PLUS SÛRES  
ET LES PLUS VALORISABLES, OFFRANT  
AINSI L'EXPERIENCE CLIENT LA PLUS  
ACCOMPLIE.

SOMMAIRE

# NOTRE STRATÉGIE

Notre **stratégie « GloCal »** permet de déployer et d'adapter la stratégie globale du Groupe. Nous nous appuyons sur des **valeurs humaines, professionnelles et managériales définies et partagées** pour guider nos actions et donner du sens à notre performance. Notre objectif est d'offrir à nos clients des solutions toujours plus **sécurisées**, toujours plus **respectueuses de l'environnement** et toujours plus **adaptées aux besoins** de nos partenaires. Pour transformer cet objectif en plans d'actions, nous avons défini trois axes stratégiques majeurs :

## DEVENIR

UNE  
**BLUE COMPANY**

UN  
**FOURNISSEUR DE  
SOLUTIONS GLOBALES**

LA  
**RÉFÉRENCE S.L.A\*  
DU MARCHÉ**

Avec un programme transverse pour atteindre ces objectifs :  
**LA TRANSFORMATION DIGITALE**, facteur clé de nos succès futurs.

\*S.L.A= Service Level Agreement

# NOS VALEURS

Nous sommes convaincus que **chaque salarié joue un rôle clé** dans la réussite du Groupe, un programme durable de "Change" met les collaborateurs au cœur de la performance. Cela se traduit par des chantiers liés à l'environnement de travail, au partage et à l'appropriation des valeurs, à l'accompagnement des managers mais aussi à l'harmonisation des bonnes pratiques RH.

EXCELLENCE  
**PERFORMANCE**  
ENGAGEMENT  
**RESPONSABILITÉ**  
RESPECT  
**CONFIANCE**





PHILIPPE NOBLET

Secrétaire Général

CARLOS HERNANDEZ

Directeur zone Amériques

PATRICK MURRIS

Directeur zone Europe & Afrique

SÉBASTIEN MARTINEAU

Directeur Financier

DAMIEN GAUTIER

Directeur zone APAC

STÉPHANE HUBERT

Directeur « Expérience Client »

PATRICE MÉTAIRIE

Directeur Industriel

ALEXANDRE SAUBOT

Directeur Général



### ADMINISTRATEURS :

PIERRE SAUBOT

Président

ALEXANDRE SAUBOT

JOSÉ MONFRONT

MICHEL BOUTON

ELISA SAUBOT

HADRIEN SAUBOT

ELODIE GALKO

ANNE DANIS FATÔME

# GOUVERNANCE DU GROUPE HAULOTTE

### COMMISSAIRES AUX COMPTES :

PricewaterhouseCoppers Audit Représenté par **Elisabeth L'HERMITE**  
20 Rue de Garibaldi - 69451 Lyon cedex 06

BM & A Représenté par **Alexis THURA**  
11 Rue de Laborde - 75008 Paris





**Janvier 2020**

Haulotte lance sa bibliothèque BIM (Building Information Modeling)



**Juin 2020**

Lancement de la nacelle télescopique HT16 RTJ PRO



**Février 2020**

Haulotte Australia emménage dans sa nouvelle filiale



**Juillet 2020**

Arrivée de la technologie exclusive ACTIV'ENERGY MANAGEMENT

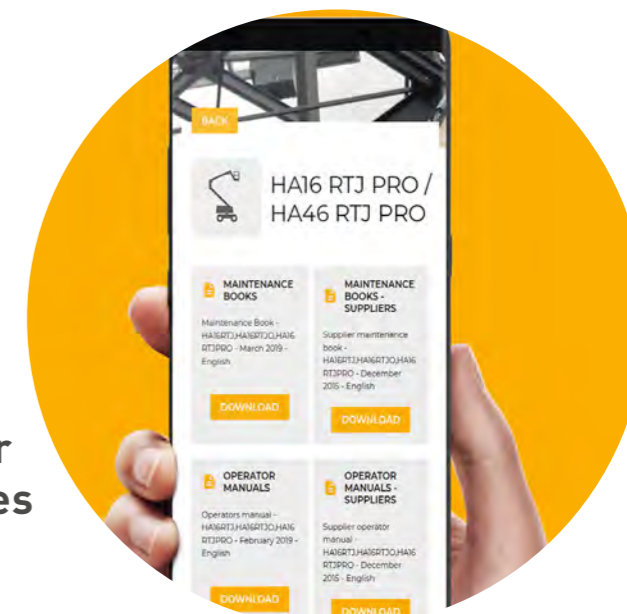


**Mai 2020**

Haulotte élargit sa gamme de mâts verticaux avec la STAR 6 CRAWLER



La Bibliothèque virtuelle ETI Lite fait son entrée sur les machines



# LES FAITS MARQUANTS 2020



Nouveau siège social  
**H3**



Septembre 2020



Creation d'une identité sonore

Octobre 2020

Le blog HAULOTTE COMMUNITY fête son premier anniversaire



Novembre 2020

La famille PULSEO GENERATION s'agrandit avec les ciseaux électriques tout-terrain HS15 E & HS18 E



# LA VIE DU TITRE HAULOTTE

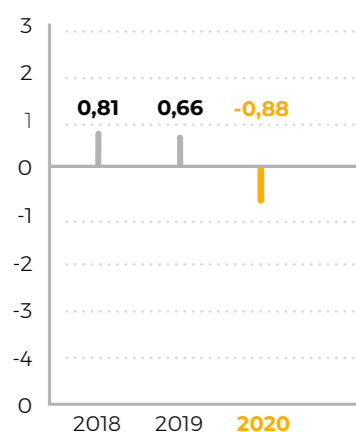


## CARTE D'IDENTITÉ BOURSIÈRE

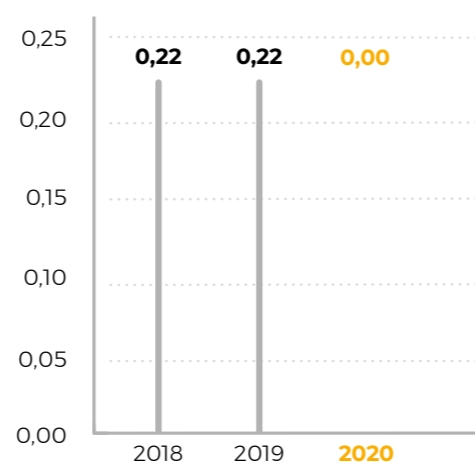
**EURONEXT PARIS** COMPARTIMENT B  
**ISIN** FR0000066755  
**MNÉMO** PIG  
**REUTERS** PYHE.PA  
**BLOOMBERG** PIG FP  
**CACS**



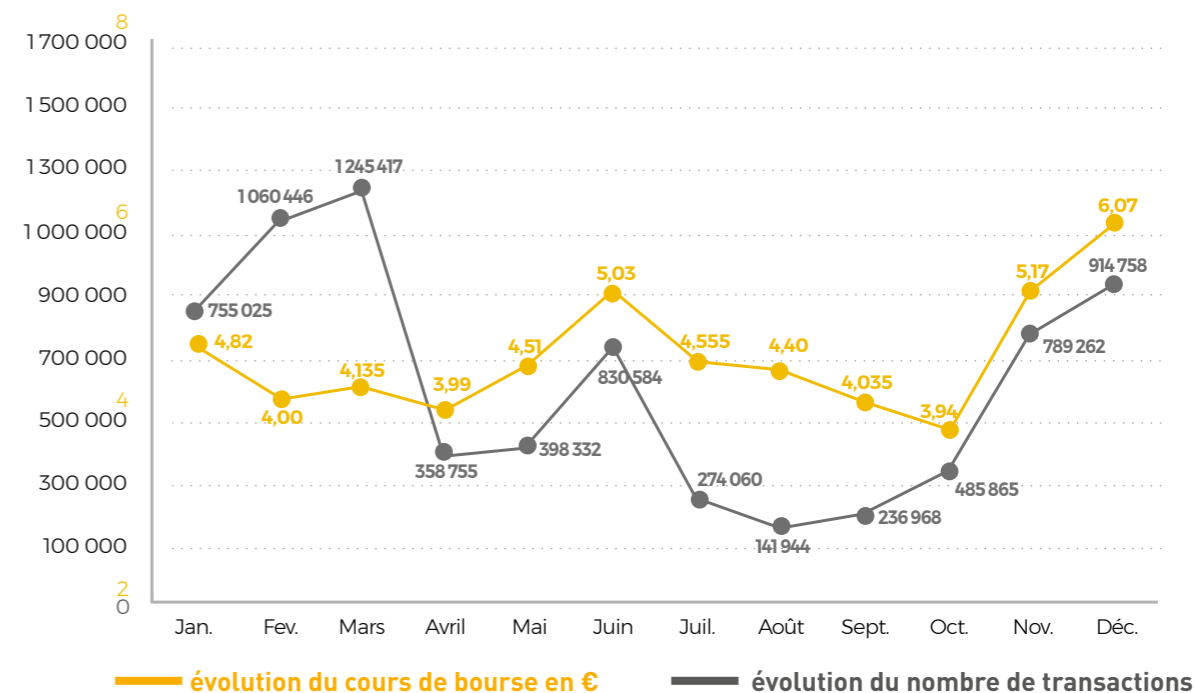
## RÉSULTAT NET PAR ACTION EN €



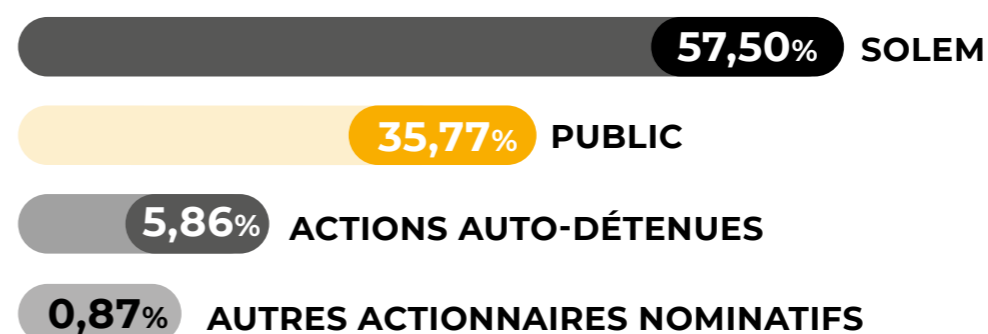
## ÉVOLUTION DU DIVIDENDE NET PAR ACTION EN €



## ÉVOLUTION DU COURS DE BOURSE ET DES TRANSACTIONS 2020



## RÉPARTITION DU CAPITAL AU 31/12/2020



## RÉPARTITION DES DROITS DE VOTES EXERÇABLES AU 31/12/2020

